



RESIDENTIE BOTANIQUE

App. C1.3 1^{ste} verdieping



124,1 m²



2



1

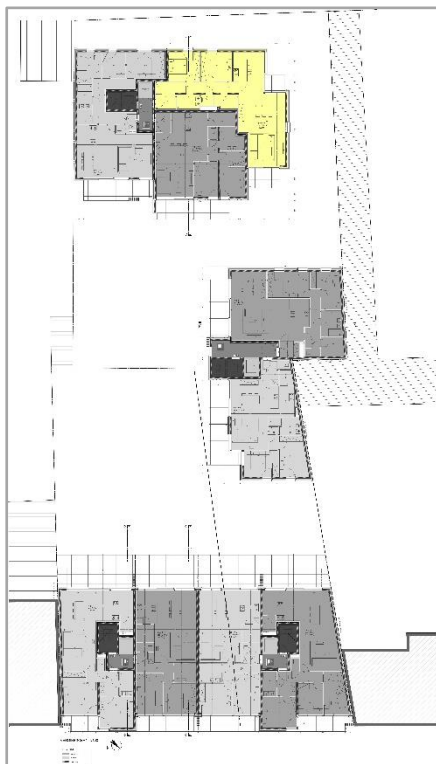


2



1

DETAIL KOSTEN



Grondaandeel	€ 52.000
Notariskosten grondaandeel (incl. registratierechten)	€ 8.986
Constructie	€ 235.790
BTW (21%)	€ 49.516
Ondergrondse parkeerplaats	Inbegrepen
Architectenkosten	Inbegrepen
Aansluitingskosten nutsvoorzieningen	€ 3000
EPB-keuring	Inbegrepen
Basisakte	€ 800
Totale eindprijs	€ 350.092





RESIDENTIE BOTANIQUE

GRONDPLAN

