



# Residentie Botanique

## App. A3.3 3<sup>de</sup> verdieping en 4<sup>de</sup> verdieping



177,9 m<sup>2</sup>



3



1

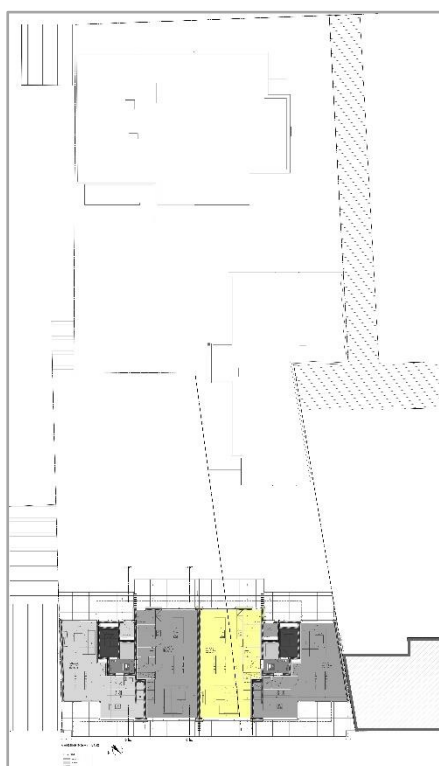


3



1

### DETAIL KOSTEN



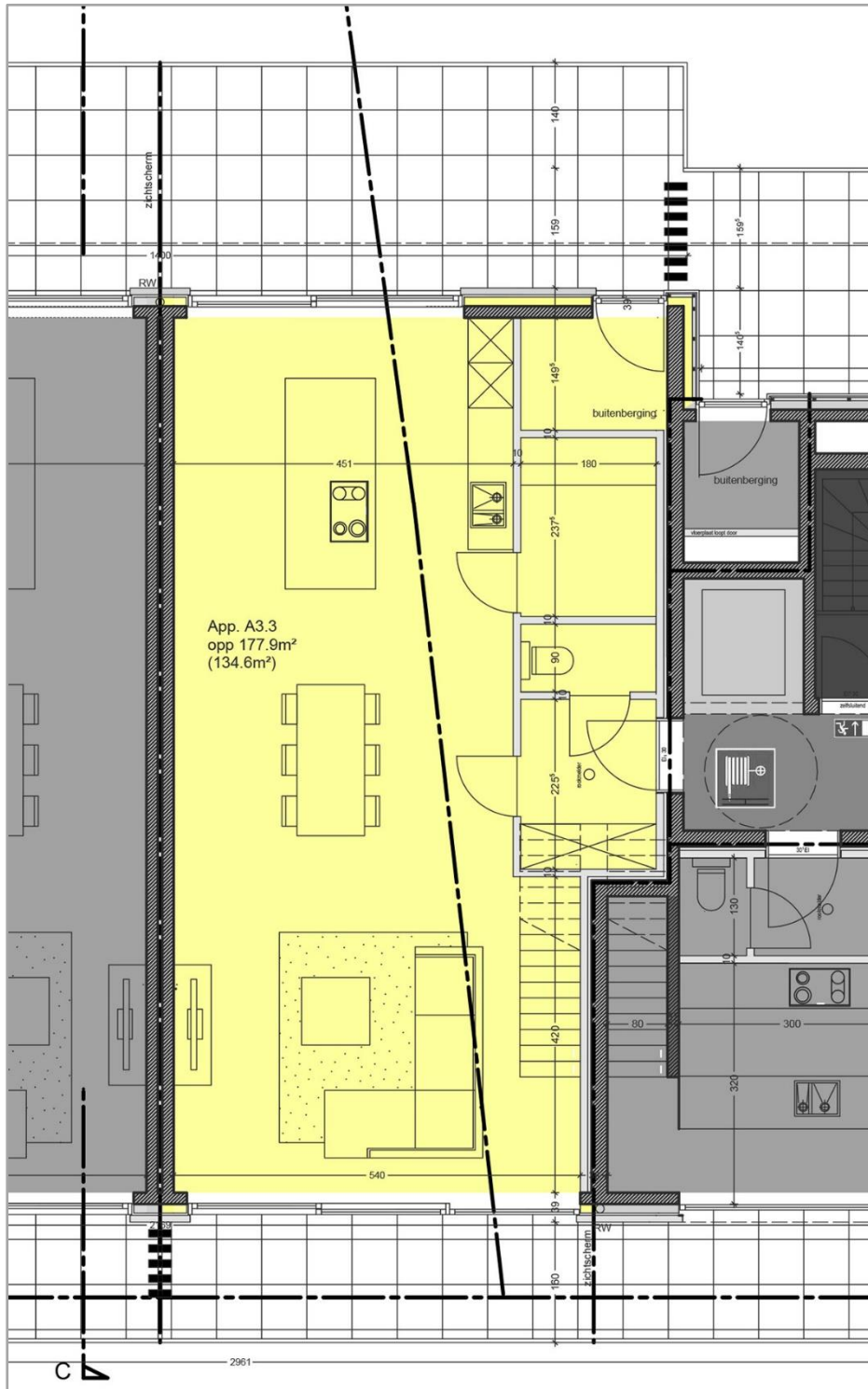
Grondaandeel	€ 57.000
Notariskosten grondaandeel (incl. registratierechten)	€ 9.654
Constructie	€ 279.5000
BTW (21%)	€ 58.695
Ondergrondse parkeerplaats	Inbegrepen
Architectenkosten	Inbegrepen
Aansluitingskosten nutsvoorzieningen	€ 3000
EPB-keuring	Inbegrepen
Basisakte	€ 800
<b>Totale eindprijs</b>	<b>€ 408.649</b>





# Residentie Botanique

## GRONDPLAN 3<sup>de</sup> verdieping





# Residentie Botanique

## GRONDPLAN 4<sup>de</sup> verdieping

