



RESIDENTIE BOTANIQUE

App. A0.1 gelijkvloers



113,5 m²



2



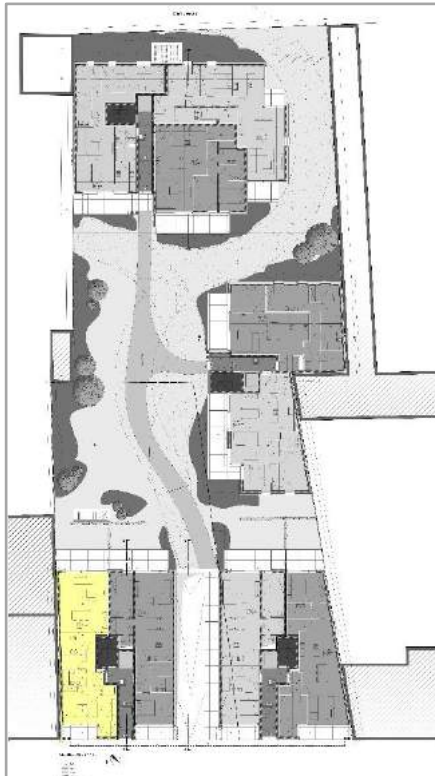
1



1



1



DETAIL KOSTEN

Grondaandeel	€ 52.000
Notariskosten grondaandeel (incl. registratierechten)	€ 8.745,79
Constructie	€ 229.000
BTW (21%)	€ 48.090
Ondergrondse parkeerplaats	Inbegrepen
Architectenkosten	Inbegrepen
Aansluitingskosten nutsvoorzieningen	€ 2.500
EPB-keuring	Inbegrepen
Basisakte	€ 800





RESIDENTIE BOTANIQUE

Grondplan

